



上海同毅自动化技术有限公司

lxLII/lxLS/lxH 低压高压(直流)伺服驱动器

产品选型手册-20230624

联系方式

公司地址：上海市逸仙路 25 号同济晶都科技大厦 2106

工厂地址：苏州市双马街 2 号星华产业园 13 幢 4-5 楼

联系电话：021-55897706

邮 箱：sales@tyzd.com.cn

网 址：www.tyzd.com.cn

目录

| | |
|-------------------------|----|
| 1. 公司简介..... | 3 |
| 2. 伺服驱动器介绍及型号定义..... | 4 |
| 3. IxLII 系列低压伺服驱动器..... | 6 |
| 4. IxLS 系列低压伺服驱动器..... | 11 |
| 5. IxH 系列高压伺服驱动器..... | 12 |
| 6. 伺服驱动器外观尺寸..... | 15 |

1. 公司简介

上海同毅自动化技术有限公司成立于 2014 年 11 月，源自同济大学机器人与智能系统研究室，公司总部位于上海，在苏州、常州设有生产、研发中心，公司以“为客户解决问题，为客户创造价值”为使命，专注于工业控制器、驱动系统的研发工作，为工业自动化设备提供完整解决方案。公司主营产品包括低压（直流）伺服电机、低压（直流）伺服驱动器、工业控制器、远程 I/O、AGV 舵轮、驱动轮等自主品牌产品，累计服务超过 300 余家客户，产品被广泛应用移动机器人，重载 AGV、无人叉车、巡检机器人、医疗设备、协作机器人，是国内领先的机器人核心零部件供应商。

公司坚持技术创新的理念，目前拥有数十人的研发和应用工程师团队，包括国家“千人计划”专家 2 人，江苏省“双创人才” 2 人，杨浦区“3310”计划人才 1 人，博士、硕士 20 余人，累计获得国家专利、软件著作权数十项。

2016 年公司入选“上海最具投资潜力 50 佳创业企业”、2017 年入选“国家高新技术企业”、上海市“院士专家工作站”、2018 年获得中国创新创业大赛全国总决赛成长组“优秀企业奖”、“上海市杨浦区科技小巨人企业”、入选亿欧评选的“2018 中国制造新力量企业 TOP30”等荣誉。

2020 年，苏州同毅自动化技术有限公司成立，公司运营主体迁至苏州工业园区。

2. 伺服驱动器介绍及型号定义

2.1. IxLII 系列低压伺服驱动器特点



支持宽电压输入：20–140VDC

峰值输出电流：500A

支持无刷电机 (BLDC) / 有刷电机 (DC Brushed Motor) / 伺服电机 (PMSM)

支持模拟量、脉冲控制，支持增量、绝对值 (NRZ, BiSSC)、旋转变压器

支持标准 Modbus/CanOpen/EtherCAT 协议

支持-40° 的低温环境运行

支持双路 STO，通过 ISO13849-1 安全功能认证，安全等级：PL d

2.2. IxLS 系列低压伺服驱动器特点



宽电压输入：20–90VDC

峰值输出电流：30A

支持无刷电机 (BLDC) / 有刷电机 (DC Brushed Motor) / 伺服电机 (PMSM)

支持模拟量、脉冲控制，支持增量、绝对值 (NRZ, BiSSC)

支持标准 Modbus/CanOpen/EtherCAT 协议

支持-40° 的低温环境运行

体积小

2.3. IxH 系列高压伺服驱动器特点



宽电压输入：250–670VDC

峰值输出电流：30A

支持无刷电机 (BLDC) / 有刷电机 (DC Brushed Motor) / 伺服电机 (PMSM)

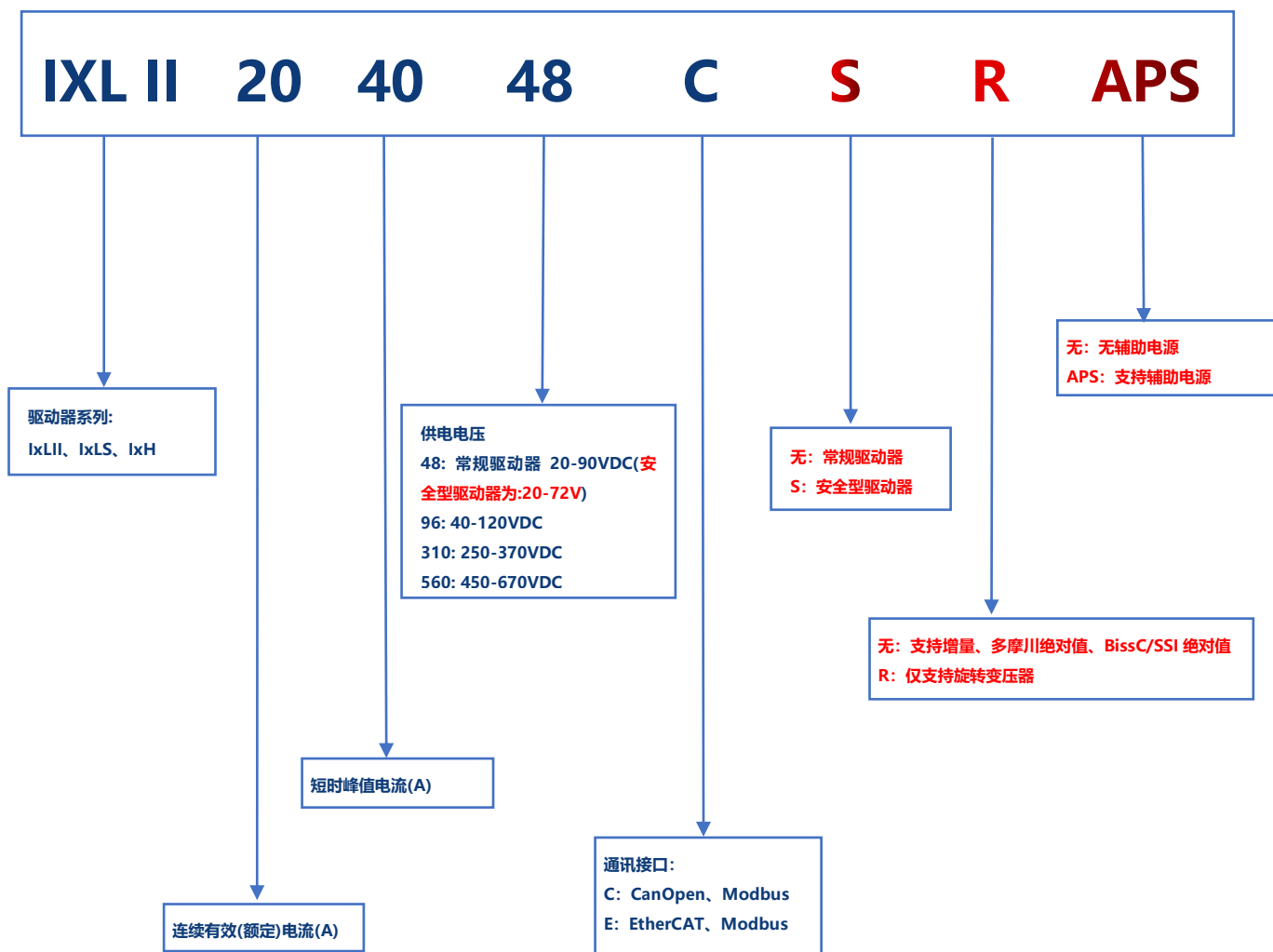
支持模拟量、脉冲控制，支持增量、绝对值 (NRZ, BiSSC)

支持标准 Modbus/CanOpen/EtherCAT 协议

支持-40° 的低温环境运行

适合非接触式供电的场景

2.4. IxLII/IxLs/IxH 系列伺服驱动器命名规则



3. IxLII 系列低压伺服驱动器

3.1. IxLII 系列低压伺服驱动器电气特性

| IxLII 系列低压伺服驱动器电气特性 1 | | | | | | | | |
|-----------------------|--|---|-------------|-------------|-------------|--------------|--------------|--------------|
| 型号 | IxLII 20.40 | IxLII 25.50 | IxLII 30.60 | IxLII 35.70 | IxLII 40.80 | IxLII 50.100 | IxLII 70.140 | IxLII 80.160 |
| 输入电压范围 | 20-110VDC | 40-120VDC | 20-90VDC | 40-120VDC | 20-90VDC | 20-90VDC | 40-120VDC | 20-90VDC |
| 最大连续输出电流(A) | 20 | 25 | 30 | 35 | 40 | 80 | 70 | 80 |
| 最大输出电流(A) | 40 | 50 | 60 | 70 | 80 | 160 | 140 | 160 |
| PWM 频率 | 10KHz | | | | | | | |
| 支持电机 | 永磁同步电机(PMSM)、直流无刷电机(BLDC)、直流有刷电机 | | | | | | | |
| 输入 输出 | 模拟量输入 | 2 路模拟量输入, -10V—+10V | | | | | | |
| | 数字量输入 | 8 路数字量输入, 12—30VDC | | | | | | |
| | 数字量输出 | 4 路数字量输出, 集电极开路输出 | | | | | | |
| 总线 功能 | Modbus | RS485 接口、标准 Modbus 协议 | | | | | | |
| | CanOpen | 标准 CanOpen 协议, CiA301/402 | | | | | | |
| | EtherCAT | 标准 CoE 协议 | | | | | | |
| 编码器接口 | 增量式编码器、SSI/BISSB/BISSC 绝对值编码器、NRZ 多摩川绝对值编码器、霍尔信号位置反馈、旋转变压器 | | | | | | | |
| 控制 特性 | 控制方式 | 速度控制(PV)、力矩控制(PT)、位置控制(PP)、IP、CSP、CSV、CST | | | | | | |
| | SBC&STO | 通过功能安全认证, 安全标准: ISO13849-1, 安全等级: PL D | | | | | | |
| 环境 | 使用场所 | 室内、不受阳光直射、无尘埃、无腐蚀性气体、无可燃性气体、无油雾、无水蒸气等的场所 | | | | | | |
| | 使用环境温度 | -20°C—50°C, 高于 40°C 时降额使用 | | | | | | |
| | 海拔高度 | 使用场所海拔高度低于 1000m, 高于 1000m 降额使用 | | | | | | |
| | 湿度 | 低于 95%RH, 无水珠凝结 | | | | | | |
| | 振动 | 小于 0.5G (4.9m/s ²), 低于 10Hz | | | | | | |
| | 冷却方式 | 自然冷却 | | | | | | |
| 外形尺寸 | 2040 | 3060(2530) | 3060(2530) | 4080(3570) | 4080(3570) | 80160(50100) | 95200(70140) | 80160(50100) |
| 重量(kg) | 0.6 | 0.7 | 0.7 | 0.8 | 0.8 | 1.85 | 2 | 2.7 |

| IxLII 系列低压伺服驱动器电气特性 2 | | | | | | | | |
|-----------------------|--|---|---------------|---------------|--|--|--|--|
| 型号 | IxLII 95.200 | IXLII 100.200 | IxLII 150.300 | IxLII 250.500 | | | | |
| 输入电压范围 | 20-90VDC | 20-90VDC | 20-120VDC | 20-120VDC | | | | |
| 最大连续输出电流(A) | 95 | 100 | 150 | 250 | | | | |
| 最大输出电流(A) | 200 | 200 | 300 | 500 | | | | |
| PWM 频率 | 10KHz | | | | | | | |
| 支持电机 | 永磁同步电机(PMSM)、直流无刷电机(BLDC)、直流有刷电机 | | | | | | | |
| 输入 输出 | 模拟量输入 | 2 路模拟量输入, -10V—+10V | | | | | | |
| | 数字量输入 | 8 路数字量输入, 12—30VDC | | | | | | |
| | 数字量输出 | 4 路数字量输出, 集电极开路输出 | | | | | | |
| 总线 功能 | Modbus | RS485 接口、标准 Modbus 协议 | | | | | | |
| | CanOpen | 标准 CanOpen 协议, CiA301/402 | | | | | | |
| | EtherCAT | 标准 CoE 协议 | | | | | | |
| 编码器接口 | 增量式编码器、SSI/BISSB/BISSC 绝对值编码器、NRZ 多摩川绝对值编码器、霍尔信号位置反馈、旋转变压器 | | | | | | | |
| 控制 特性 | 控制方式 | 速度控制(PV)、力矩控制(PT)、位置控制(PP)、IP、CSP、CSV、CST | | | | | | |
| | SBC&STO | 无 | | | | | | |
| 环境 | 使用场所 | 室内、不受阳光直射、无尘埃、无腐蚀性气体、无可燃性气体、无油雾、无水蒸气等的场所 | | | | | | |
| | 使用环境温度 | -20°C—50°C, 高于 40°C 时降额使用 | | | | | | |
| | 海拔高度 | 使用场所海拔高度低于 1000m, 高于 1000m 降额使用 | | | | | | |
| | 湿度 | 低于 95%RH, 无水珠凝结 | | | | | | |
| | 振动 | 小于 0.5G (4.9m/s ²), 低于 10Hz | | | | | | |
| | 冷却方式 | 自然冷却 | | | | | | |
| 外形尺寸 | 95200(70140) | 100200 | 150300 | 250500 | | | | |
| 重量(kg) | 2 | 2 | 2.7 | 4.5 | | | | |

3.2. IxLII 系列低压伺服驱动器选型及订货号

IxLII 系列低压伺服驱动器选型表(CanOpen)

| 驱动器订货型号 | 输入电压 | 额定电流 (A) | 峰值电流 (A) | 编码器支持 | 控制方式 | 安全功能 (SBC&STO) | 工作温度 | 外形尺寸 |
|--------------------|-----------|-------------|-------------|---|--------------------------------|-------------------|----------|--------|
| IxLII 20.40.48.C | 20-90VDC | 20 | 40 | 增量编码器、霍尔信号 SSI/SSB/BISSC 协议绝对值 NRZ 多摩川协议绝对值 | 模拟量 脉冲 Modbus CanOpen | 无 | -40°-50° | 2040 |
| IxLII 20.40.96.C | 40-120VDC | | | | | | | |
| IxLII 25.50.96.C | 40-120VDC | 25 | 50 | | | | | 3060 |
| IxLII 30.60.48.C | 20-90VDC | 30 | 60 | | | | | |
| IxLII 35.70.96.C | 40-120VDC | 35 | 70 | | | | | 4080 |
| IxLII 40.80.48.C | 20-90VDC | 40 | 80 | | | | | |
| IxLII 50.100.48.C | 20-90VDC | 50 | 100 | | | | | 80160 |
| IxLII 70.140.96.C | 40-120VDC | 70 | 140 | | | | | 95200 |
| IxLII 80.160.48.C | 20-90VDC | 80 | 160 | | | | | 80160 |
| IxLII 95.200.48.C | 20-90VDC | 95 | 200 | | | | | 95200 |
| IxLII 100.200.48.C | 20-90VDC | 100 | 200 | | | | | 100200 |
| IxLII 150.300.48.C | 20-90VDC | 150 | 300 | | | | | 150300 |
| IxLII 150.300.96.C | 40-120VDC | | | | | | | |
| IxLII 250.500.48.C | 20-90VDC | 250 | 500 | | | | | 250500 |
| IxLII 250.500.96.C | 40-120VDC | | | | | | | |

IxLII 系列低压伺服驱动器选型表(EtherCAT)

| 驱动器订货型号 | 输入电压 | 额定电流 (A) | 峰值电流 (A) | 编码器支持 | 控制方式 | 安全功能 (SBC&STO) | 工作温度 | 外形尺寸 |
|--------------------|-----------|-------------|-------------|---|--------------------------------|-------------------|----------|--------|
| IxLII 20.40.48.E | 20-90VDC | 20 | 40 | 增量编码器、霍尔信号 SSI/SSB/BISSC 协议绝对值 NRZ 多摩川协议绝对值 | 模拟量 脉冲 Modbus CanOpen | 无 | -40°-50° | 2040 |
| IxLII 20.40.96.E | 40-120VDC | | | | | | | |
| IxLII 25.50.96.E | 40-120VDC | 25 | 50 | | | | | 3060 |
| IxLII 30.60.48.E | 20-90VDC | 30 | 60 | | | | | |
| IxLII 35.70.96.E | 40-120VDC | 35 | 70 | | | | | 4080 |
| IxLII 40.80.48.E | 20-90VDC | 40 | 80 | | | | | |
| IxLII 50.100.48.E | 20-90VDC | 50 | 100 | | | | | 80160 |
| IxLII 70.140.96.E | 40-120VDC | 70 | 140 | | | | | 95200 |
| IxLII 80.160.48.E | 20-90VDC | 80 | 160 | | | | | 80160 |
| IxLII 95.200.48.E | 20-90VDC | 95 | 200 | | | | | 95200 |
| IxLII 100.200.48.E | 20-90VDC | 100 | 200 | | | | | 100200 |
| IxLII 150.300.48.E | 20-90VDC | 150 | 300 | | | | | 150300 |
| IxLII 150.300.96.E | 40-120VDC | | | | | | | |
| IxLII 250.500.48.E | 20-90VDC | 250 | 500 | | | | | 250500 |
| IxLII 250.500.96.E | 40-120VDC | | | | | | | |

IxLII 系列低压伺服驱动器选型表(CanOpen&旋变)

| 驱动器订货型号 | 输入电压 | 额定电流 (A) | 峰值电流 (A) | 编码器支持 | 控制方式 | 安全功能 (SBC&STO) | 工作温度 | 外形尺寸 |
|----------------------|-----------|-------------|-------------|-------|--------------------------------|-------------------|----------|--------|
| IxLII 20.40.48.C.R | 20-90VDC | 20 | 40 | 旋转变压器 | 模拟量 脉冲 Modbus CanOpen | 无 | -40°-50° | 2040 |
| IxLII 20.40.96.C.R | 40-120VDC | | | | | | | |
| IxLII 25.50.96.C.R | 40-120VDC | 25 | 50 | | | | | 3060 |
| IxLII 30.60.48.C.R | 20-90VDC | 30 | 60 | | | | | |
| IxLII 35.70.96.C.R | 40-120VDC | 35 | 70 | | | | | 4080 |
| IxLII 40.80.48.C.R | 20-90VDC | 40 | 80 | | | | | |
| IxLII 50.100.48.C.R | 20-90VDC | 50 | 100 | | | | | 80160 |
| IxLII 70.140.96.C.R | 40-120VDC | 70 | 140 | | | | | |
| IxLII 80.160.48.C.R | 20-90VDC | 80 | 160 | | | | | 95200 |
| IxLII 95.200.48.C.R | 20-90VDC | 95 | 200 | | | | | |
| IxLII 100.200.48.C.R | 20-90VDC | 100 | 200 | | | | | 100200 |
| IxLII 150.300.48.C.R | 20-90VDC | 150 | 300 | | | | | |
| IxLII 150.300.96.C.R | 40-120VDC | | | | | | | |
| IxLII 250.500.48.C.R | 20-90VDC | 250 | 500 | | | | | 150300 |
| IxLII 250.500.96.C.R | 40-120VDC | | | | | | | |
| | | | | | | | | |

IxLII 系列低压伺服驱动器选型表(EtherCAT&旋变)

| 驱动器订货型号 | 输入电压 | 额定电流 (A) | 峰值电流 (A) | 编码器支持 | 控制方式 | 安全功能 (SBC&STO) | 工作温度 | 外形尺寸 |
|----------------------|-----------|-------------|-------------|-------|---------------------------------|-------------------|----------|--------|
| IxLII 20.40.48.E.R | 20-90VDC | 20 | 40 | 旋转变压器 | 模拟量 脉冲 Modbus EtherCAT | 无 | -40°-50° | 2040 |
| IxLII 20.40.96.E.R | 40-120VDC | | | | | | | |
| IxLII 25.50.96.E.R | 40-120VDC | 25 | 50 | | | | | 3060 |
| IxLII 30.60.48.E.R | 20-90VDC | 30 | 60 | | | | | |
| IxLII 35.70.96.E.R | 40-120VDC | 35 | 70 | | | | | 4080 |
| IxLII 40.80.48.E.R | 20-90VDC | 40 | 80 | | | | | |
| IxLII 50.100.48.E.R | 20-90VDC | 50 | 100 | | | | | 80160 |
| IxLII 70.140.96.E.R | 40-120VDC | 70 | 140 | | | | | |
| IxLII 80.160.48.E.R | 20-90VDC | 80 | 160 | | | | | 95200 |
| IxLII 95.200.48.E.R | 20-90VDC | 95 | 200 | | | | | |
| IxLII 100.200.48.E.R | 20-90VDC | 100 | 200 | | | | | 100200 |
| IxLII 150.300.48.E.R | 20-90VDC | 150 | 300 | | | | | |
| IxLII 150.300.96.E.R | 40-120VDC | | | | | | | |
| IxLII 250.500.48.E.R | 20-90VDC | 250 | 500 | | | | | 150300 |
| IxLII 250.500.96.E.R | 40-120VDC | | | | | | | |
| | | | | | | | | |

3.3. IxLII 系列安全型低压伺服驱动器电气特性

| IxLII 系列安全型低压伺服驱动器电气特性 | | | | | |
|------------------------|---|---|-------------|---------------|---------------|
| 系列 | IxLII 20.40 | IxLII 30.60 | IxLII 40.80 | IxLII 100.200 | IxLII 150.300 |
| 输入电压范围 | 20-72VDC | 20-72VDC | 20-72VDC | 20-72VDC | 20-72VDC |
| 最大连续输出电流(A) | 20 | 30 | 30 | 100 | 40 |
| 最大输出电流(A) | 40 | 60 | 60 | 200 | 80 |
| PWM 频率 | 10KHz | | | | |
| 支持电机 | 永磁同步电机(PMSM)、直流无刷电机(BLDC)、直流有刷电机 | | | | |
| 输入输出 | 模拟量输入 | 2 路模拟量输入, -10V—+10V | | | |
| | 数字量输入 | 8 路数字量输入, 12—30VDC | | | |
| | 数字量输出 | 4 路数字量输出, 集电极开路输出 | | | |
| 总线功能 | Modbus | RS485 接口、标准 Modbus 协议 | | | |
| | CanOpen | 标准 CanOpen 协议, CiA301/402 | | | |
| | EtherCAT | 标准 CoE 协议 | | | |
| 编码器接口 | 增量式编码器、SSI/BISSB/BISSC 绝对值编码器、NRZ 多摩川绝对值编码器、霍尔信号位置反馈、 | | | | |
| 控制特性 | 控制方式 | 速度控制(PV)、力矩控制(PT)、位置控制(PP)、IP、CSP、CSV、CST | | | |
| | SBC&STO | 通过功能安全认证, 安全标准: ISO13849-1, 安全等级: PL D | | | |
| 环境 | 使用场所 | 室内、不受阳光直射、无尘埃、无腐蚀性气体、无可燃性气体、无油雾、无水蒸气等的场所 | | | |
| | 使用环境温度 | -20°C—50°C, 高于 40°C 时降额使用 | | | |
| | 海拔高度 | 使用场所海拔高度低于 1000m, 高于 1000m 降额使用 | | | |
| | 湿度 | 低于 95%RH, 无水珠凝结 | | | |
| | 振动 | 小于 0.5G (4.9m/s ²), 低于 10Hz | | | |
| | 冷却方式 | 自然冷却 | | | |
| 外形尺寸 | 2040 | 3060(2530) | 3060(2530) | 95200(70140) | 150300 |
| 重量(kg) | 0.6 | 0.7 | 0.8 | 1.95 | 2.75 |

3.4. IxLII 系列安全型低压伺服驱动器选型及订货号

| IxLII 系列安全型低压伺服驱动器选型表(CanOpen) | | | | | | | | |
|--------------------------------|----------|-------------|-------------|---|---------|---|----------|--------|
| 驱动器订货型号 | 输入电压 | 额定电流 (A) | 峰值电流 (A) | 编码器支持 | 控制模式 | 安全功能 (SBC&STO) | 工作温度 | 外形尺寸 |
| IxLII 20.40.48.C.S | 20-72VDC | 20 | 40 | 增量编码器 单霍尔信号 SSI/SSB/BISSC 协议绝对值 NRZ 多摩川协议绝对值 | 模拟量 | 通过功能安全认证 安全标准: ISO13849-1 安全等级: PL D 认证机构: SGS | -40°-50° | 2040 |
| IxLII 30.60.48.C.S | 20-72VDC | 30 | 60 | | 脉冲 | | | 3060 |
| IxLII 40.80.48.C.S | 20-72VDC | 40 | 80 | | Modbus | | | 4080 |
| IxLII 100.200.48.C.S | 20-72VDC | 100 | 200 | | CanOpen | | | 95200 |
| IxLII 150.300.48.C.S | 20-72VDC | 150 | 300 | | | | | 150300 |

| IxLII 系列安全型低压伺服驱动器选型表(EtherCAT) | | | | | | | | |
|---------------------------------|----------|-------------|-------------|---|----------|---|----------|--------|
| 驱动器订货型号 | 输入电压 | 额定电流 (A) | 峰值电流 (A) | 编码器支持 | 控制模式 | 安全功能 (SBC&STO) | 工作温度 | 外形尺寸 |
| IxLII 20.40.48.E.S | 20-72VDC | 20 | 40 | 增量编码器 单霍尔信号 SSI/SSB/BISSC 协议绝对值 NRZ 多摩川协议绝对值 | 模拟量 | 通过功能安全认证 安全标准: ISO13849-1 安全等级: PL D 认证机构: SGS | -40°-50° | 2040 |
| IxLII 30.60.48.E.S | 20-72VDC | 30 | 60 | | 脉冲 | | | 3060 |
| IxLII 40.80.48.E.S | 20-72VDC | 40 | 80 | | Modbus | | | 4080 |
| IxLII 100.200.48.E.S | 20-72VDC | 100 | 200 | | EtherCAT | | | 95200 |
| IxLII 150.300.48.E.S | 20-72VDC | 150 | 300 | | | | | 150300 |

| IxLII 系列安全型低压伺服驱动器选型表(CanOpen&旋变) | | | | | | | | |
|-----------------------------------|----------|-------------|-------------|-------|---------|---|----------|--------|
| 驱动器订货型号 | 输入电压 | 额定电流 (A) | 峰值电流 (A) | 编码器支持 | 控制模式 | 安全功能 (SBC&STO) | 工作温度 | 外形尺寸 |
| IxLII 20.40.48.C.R.S | 20-72VDC | 20 | 40 | 旋转变压器 | 模拟量 | 通过功能安全认证 安全标准: ISO13849-1 安全等级: PL D 认证机构: SGS | -40°-50° | 2040 |
| IxLII 30.60.48.C.R.S | 20-72VDC | 30 | 60 | | 脉冲 | | | 3060 |
| IxLII 40.80.48.C.R.S | 20-72VDC | 40 | 80 | | Modbus | | | 4080 |
| IxLII 100.200.48.C.R.S | 20-72VDC | 100 | 200 | | CanOpen | | | 95200 |
| IxLII 150.300.48.C.R.S | 20-72VDC | 150 | 300 | | | | | 150300 |

| IxLII 系列安全型低压伺服驱动器选型表(EtherCAT&旋变) | | | | | | | | |
|------------------------------------|----------|-------------|-------------|-------|----------|---|----------|--------|
| 驱动器订货型号 | 输入电压 | 额定电流 (A) | 峰值电流 (A) | 编码器支持 | 控制模式 | 安全功能 (SBC&STO) | 工作温度 | 外形尺寸 |
| IxLII 20.40.48.E.R.S | 20-72VDC | 20 | 40 | 旋转变压器 | 模拟量 | 通过功能安全认证 安全标准: ISO13849-1 安全等级: PL D 认证机构: SGS | -40°-50° | 2040 |
| IxLII 30.60.48.E.R.S | 20-72VDC | 30 | 60 | | 脉冲 | | | 3060 |
| IxLII 40.80.48.E.R.S | 20-72VDC | 40 | 80 | | Modbus | | | 4080 |
| IxLII 100.200.48.E.R.S | 20-72VDC | 100 | 200 | | EtherCAT | | | 95200 |
| IxLII 150.300.48.E.R.S | 20-72VDC | 150 | 300 | | | | | 150300 |

4. IxLS 系列低压伺服驱动器

4.1. IxLS 系列低压伺服驱动器电气特性

| IxLS 系列低压伺服驱动器电气特性 | | | | | |
|--------------------|--|---|--|--|--|
| 型号 | IxLS 15.30.48.C | IxLS 30.60.48.C | | | |
| 输入电压范围 | 20-90Vdc | | | | |
| 最大连续输出电流(A) | 15 | 30 | | | |
| 最大输出电流(A) | 30 | 60 | | | |
| PWM 频率 | 10KHz | | | | |
| 支持电机 | 永磁同步电机(PMSM)、直流无刷电机(Bldc)、直流有刷电机 | | | | |
| 输入输出 | 模拟量输入 | 2 路模拟量输入, -10V—+10V | | | |
| | 数字量输入 | 8 路数字量输入, 12—30VDC | | | |
| | 数字量输出 | 4 路数字量输出, 集电极开路输出 | | | |
| 总线功能 | Modbus | RS485 接口、标准 Modbus 协议 | | | |
| | CanOpen | 标准 CanOpen 协议, CiA301/402 | | | |
| | EtherCAT | 无 | | | |
| 编码器接口 | 增量式编码器、SSI/BISSB/BISSC 绝对值编码器、NRZ 多摩川绝对值编码器、霍尔信号位置反馈 | | | | |
| 控制特性 | 控制方式 | 速度控制(PV)、力矩控制(PT)、位置控制(PP)、IP、CSP、CSV、CST | | | |
| | STO&SBC | 无 | | | |
| 环境 | 使用场所 | 室内、不受阳光直射、无尘埃、无腐蚀性气体、无可燃性气体、无油雾、无水蒸气等的场所 | | | |
| | 使用环境温度 | -20°C—50°C, 高于 40°C 时降额使用 | | | |
| | 海拔高度 | 使用场所海拔高度低于 1000m, 高于 1000m 降额使用 | | | |
| | 湿度 | 低于 95%RH, 无水珠凝结 | | | |
| | 振动 | 小于 0.5G (4.9m/s ²), 低于 10Hz | | | |
| | 存储温度 | -40°C—70°C | | | |
| | 冷却方式 | 自然冷却 | | | |
| 外形尺寸 | IxLS15030 | IxLS3060 | | | |
| 重量(kg) | 0.25 | 0.4 | | | |

4.2. IxLS 系列低压伺服驱动器选型及订货号

IxLS 系列低压驱动器选型表(CanOpen)

| 驱动器订货型号 | 输入电压 | 额定电流 (A) | 峰值电流 (A) | 编码器支持 | 控制模式 | 安全功能 (SBC&STO) | 工作温度 | 外形尺寸 |
|-------------------|----------|-------------|-------------|-------------------------------------|-------------------|-------------------|----------|-----------|
| IxLS 15.30.48.C.S | 20-90VDC | 15 | 30 | 增量编码器 单霍尔信号 | 模拟量 脉冲 | 无 | -40°-50° | IxLS15030 |
| IxLS 30.60.48.C.S | 20-90VDC | 30 | 60 | SSI/SSB/BISSC 协议绝对值 NRZ 多摩川协议绝对值 | Modbus CanOpen | | | IxLS3060 |

5. IxH 系列高压伺服驱动器

5.1. IxH 系列高压伺服驱动器电气特性

| IxH 系列高压伺服驱动器电气特性 | | | | | |
|-------------------|--|---|-------------------------------|-------------------------------|--|
| 型号 | IxH 06.12.310 (IxHV06K31A) | IxH 15.30.310 (IxHV15K31A) | IxH 06.12.560 (IxHV06K56A) | IxH 15.30.560 (IxHV15K56A) | |
| 额定输入电压 | 250-370Vdc/AC220V | | 450-670Vdc/AC380V | | |
| 最大连续输出电流(A) | 6 | 15 | 6 | 15 | |
| 最大输出电流(A) | 12 | 30 | 12 | 30 | |
| PWM 频率 | 10KHz | | | | |
| 支持电机 | 永磁同步电机(PMSM)、直流无刷电机(Bldc)、直流有刷电机 | | | | |
| 输入输出 | 模拟量输入 | 2路模拟量输入, -10V—+10V | | | |
| | 数字量输入 | 8路数字量输入, 12—30VDC | | | |
| | 数字量输出 | 4路数字量输出, 集电极开路输出 | | | |
| 总线功能 | Modbus | RS485 接口、标准 Modbus 协议 | | | |
| | CanOpen | 标准 CanOpen 协议, CiA301/402 | | | |
| | EtherCAT | 标准 CoE 协议 | | | |
| 编码器接口 | 增量式编码器、SSI/BISSB/BISSC 绝对值编码器、NRZ 多摩川绝对值编码器、霍尔信号位置反馈 | | | | |
| 控制特性 | 控制方式 | 速度控制(PV)、力矩控制(PT)、位置控制(PP)、IP、CSP、CSV、CST | | | |
| | SBC&STO | 无 | | | |
| 环境 | 使用场所 | 室内、不受阳光直射、无尘埃、无腐蚀性气体、无可燃性气体、无油雾、无水蒸气等的场所 | | | |
| | 使用环境温度 | -40°C—50°C, 高于 40°C时降额使用 | | | |
| | 海拔高度 | 使用场所海拔高度低于 1000m, 高于 1000m 降额使用 | | | |
| | 湿度 | 低于 95%RH, 无水珠凝结 | | | |
| | 振动 | 小于 0.5G (4.9m/s ²), 低于 10Hz | | | |
| | 存储温度 | -40°C—70°C | | | |
| 冷却方式 | 自然冷却 | | | | |
| 外形尺寸 | IxH0612 | IxH1530 | IxH0612 | IxH1530 | |
| 重量(kg) | 4.15 | 4.5 | 4.15 | 4.5 | |

5.2. IxH 系列高压伺服驱动器选型及订货号

IxH 高压伺服驱动器选型表(CanOpen)

| 驱动器订货型号 | 输入电压 | 额定电流 (A) | 峰值电流 (A) | 编码器支持 | 控制模式 | 安全功能 (SBC&STO) | 工作温度 | 外形尺寸 |
|-----------------|----------------------|-------------|-------------|---|--------------------------------|-------------------|----------|---------|
| IxH 06.12.310.C | 250-370VDC 220VAC | 6 | 12 | 增量编码器 单霍尔信号 SSI/SSB/BISSC 协议绝对值 NRZ 多摩川协议绝对值 | 模拟量 脉冲 Modbus CanOpen | 无 | -40°-50° | IXH0612 |
| IxH 06.12.560.C | 450-670VDC 380VAC | | | | | | | |
| IxH 15.30.310.C | 250-370VDC 220VAC | 15 | 30 | | | | | IXH1530 |
| IxH 15.30.560.C | 450-670VDC 380VAC | | | | | | | |

IxH 高压伺服驱动器选型表(EtherCAT)

| 驱动器订货型号 | 输入电压 | 额定电流 (A) | 峰值电流 (A) | 编码器支持 | 控制模式 | 安全功能 (SBC&STO) | 工作温度 | 外形尺寸 |
|-----------------|----------------------|-------------|-------------|---|--------------------------------|-------------------|----------|---------|
| IxH 06.12.310.E | 250-370VDC 220VAC | 6 | 12 | 增量编码器 单霍尔信号 SSI/SSB/BISSC 协议绝对值 NRZ 多摩川协议绝对值 | 模拟量 脉冲 Modbus CanOpen | 无 | -40°-50° | IXH0612 |
| IxH 06.12.560.E | 450-670VDC 380VAC | | | | | | | |
| IxH 15.30.310.E | 250-370VDC 220VAC | 15 | 30 | | | | | IXH1530 |
| IxH 15.30.560.E | 450-670VDC 380VAC | | | | | | | |

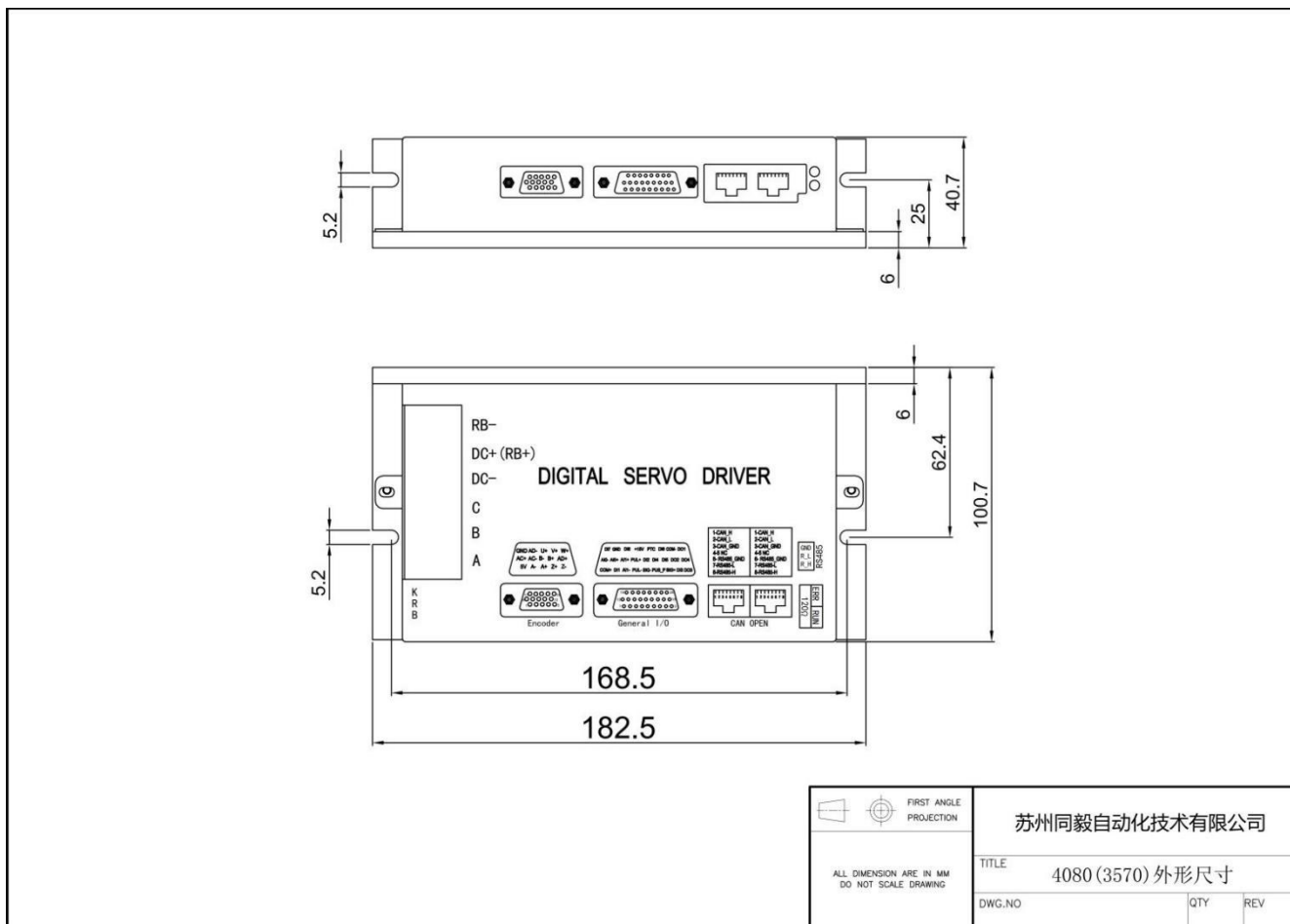
IxH 高压伺服驱动器选型表(CanOpen&旋变)

| 驱动器订货型号 | 输入电压 | 额定电流 (A) | 峰值电流 (A) | 编码器支持 | 控制模式 | 安全功能 (SBC&STO) | 工作温度 | 外形尺寸 |
|-------------------|----------------------|-------------|-------------|-------|--------------------------------|-------------------|----------|---------|
| IxH 06.12.310.C.R | 250-370VDC 220VAC | 6 | 12 | 旋转变压器 | 模拟量 脉冲 Modbus CanOpen | 无 | -40°-50° | IXH0612 |
| IxH 06.12.560.C.R | 450-670VDC 380VAC | | | | | | | |
| IxH 15.30.310.C.R | 250-370VDC 220VAC | 15 | 30 | | | | | IXH1530 |
| IxH 15.30.560.C.R | 450-670VDC 380VAC | | | | | | | |

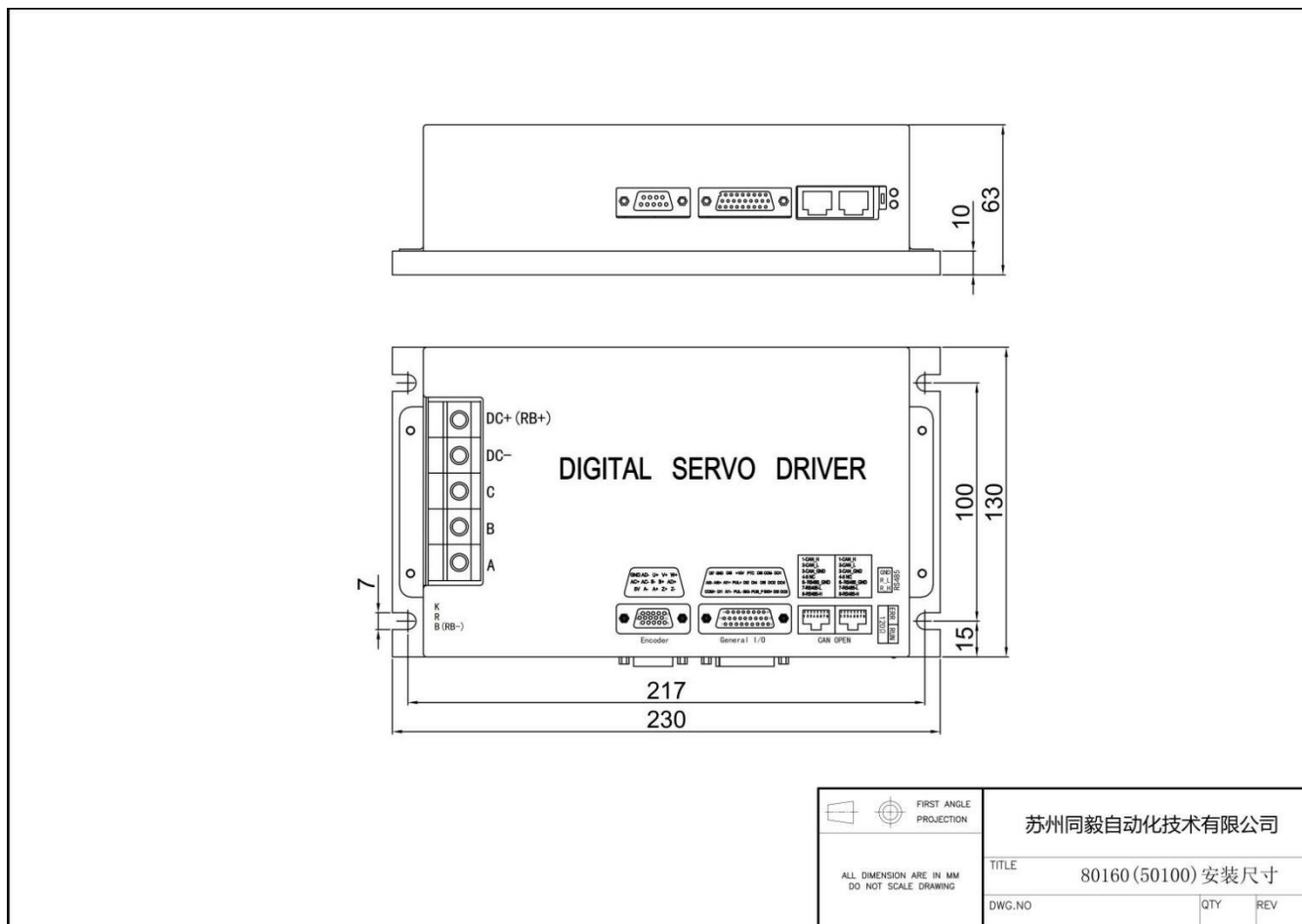
IxH 高压伺服驱动器选型表(EtherCAT&旋变)

| 驱动器订货型号 | 输入电压 | 额定电流 (A) | 峰值电流 (A) | 编码器支持 | 控制模式 | 安全功能 (SBC&STO) | 工作温度 | 外形尺寸 |
|------------------|----------------------|-------------|-------------|-------|---------------------------------|-------------------|----------|---------|
| IxH06.12.310.E.R | 250-370VDC 220VAC | 6 | 12 | 旋转变压器 | 模拟量 脉冲 Modbus EtherCAT | 无 | -40°-50° | IXH0612 |
| IxH06.12.560.E.R | 450-670VDC 380VAC | | | | | | | |
| IxH15.30.310.E.R | 250-370VDC 220VAC | 15 | 30 | | | | | IXH1530 |
| IxH15.30.560.E.R | 450-670VDC 380VAC | | | | | | | |

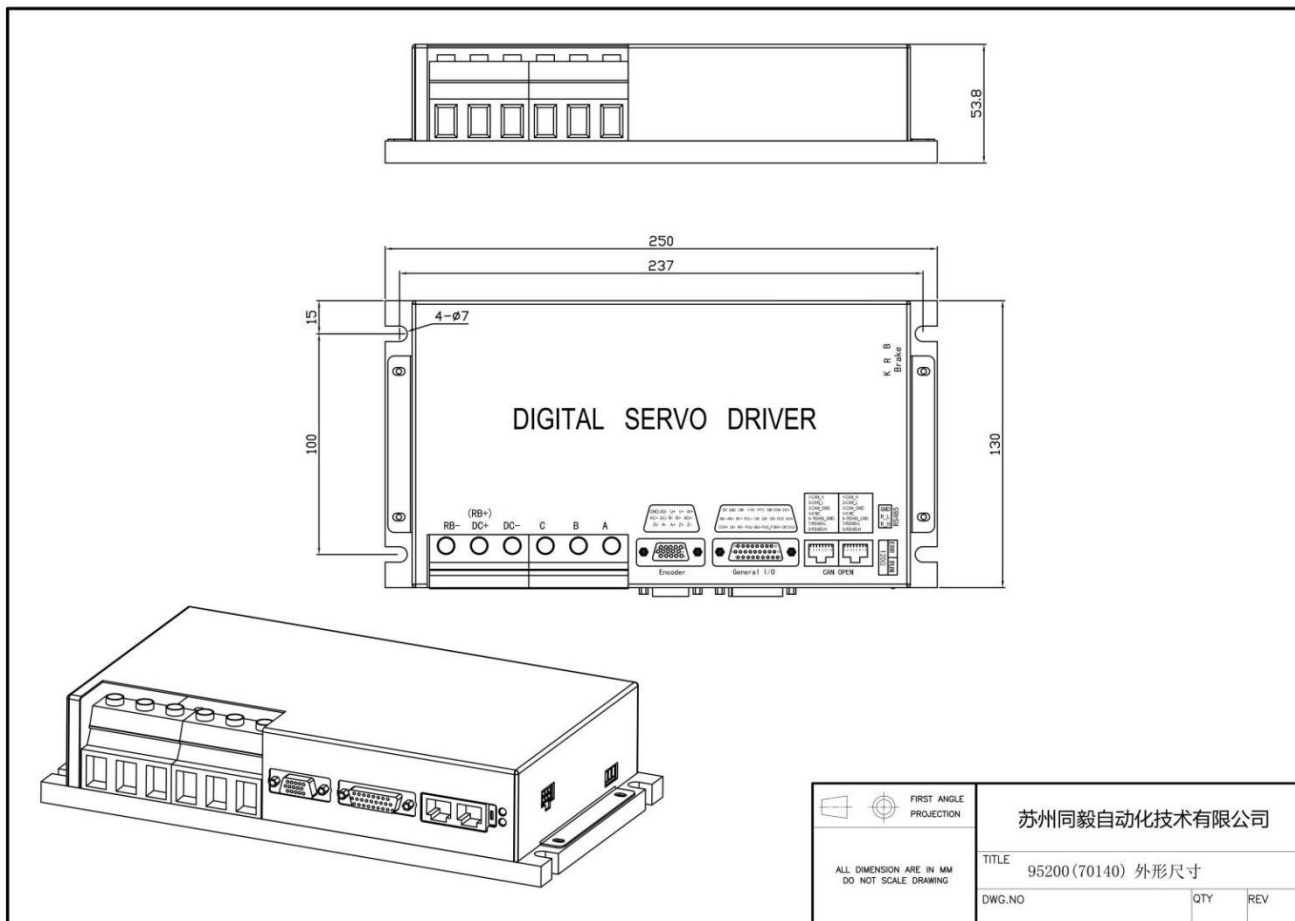
6.3. 4080(3570)外形图



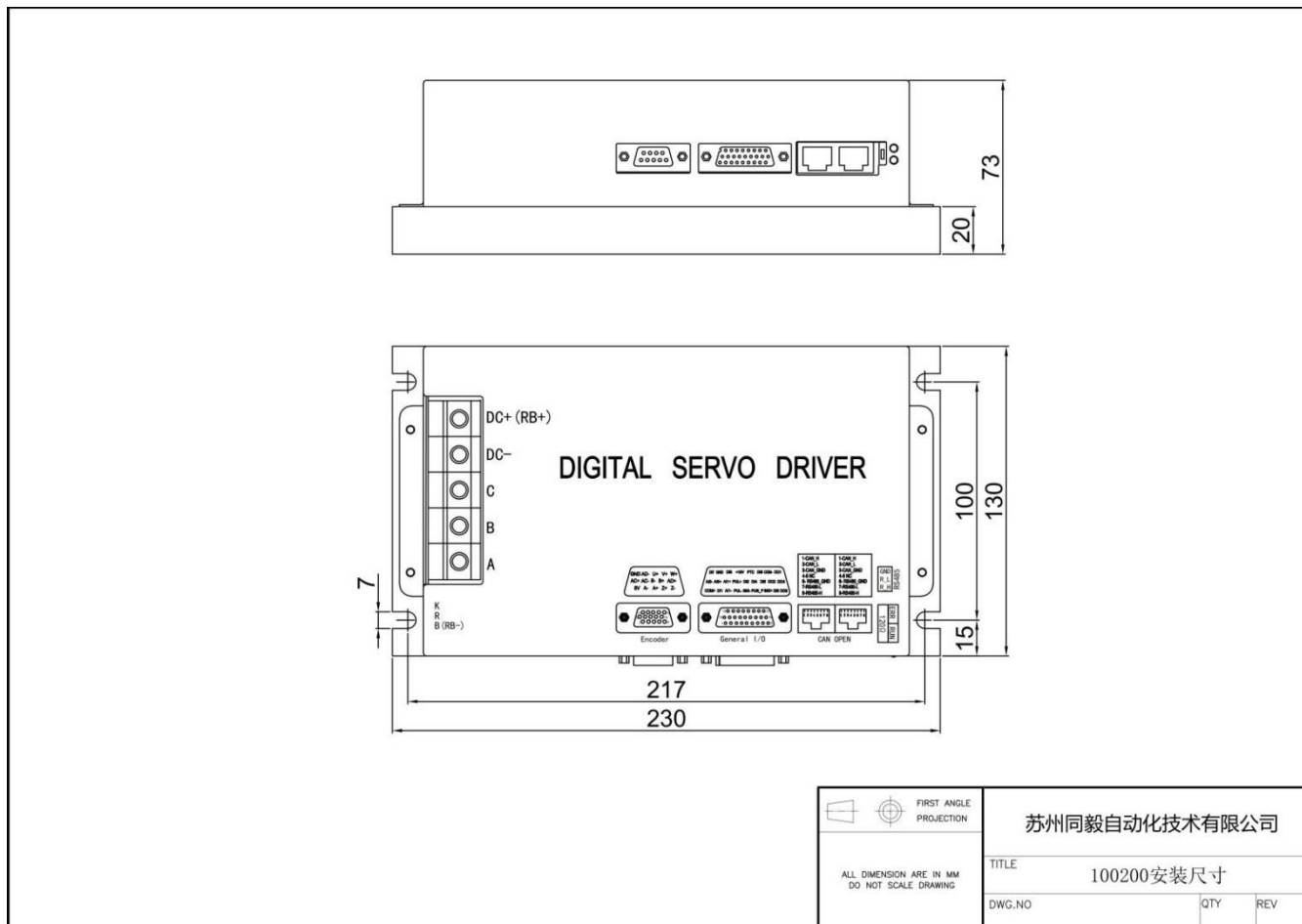
6.4. 80160(50100)外形图



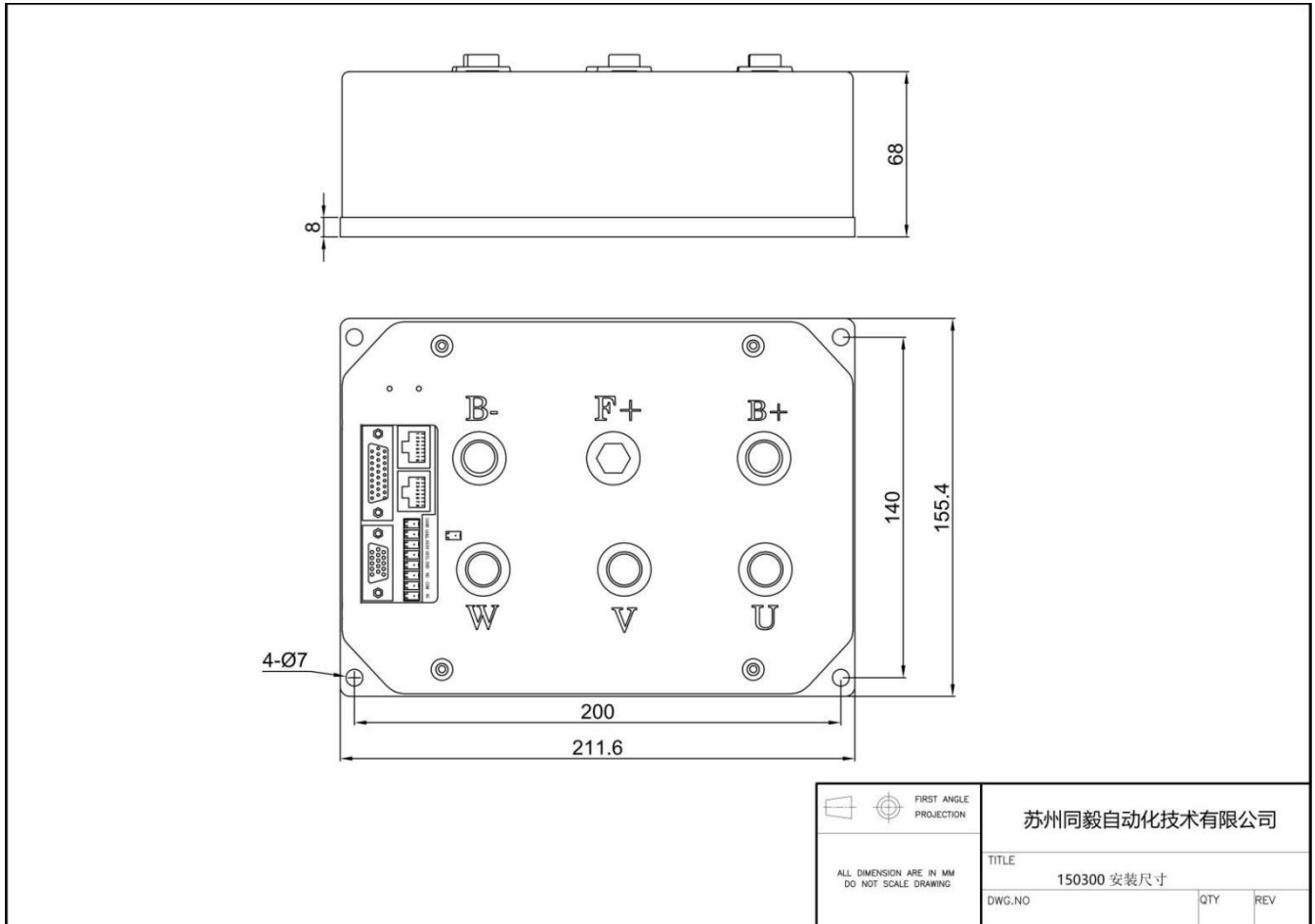
6.5. 95200(70140)外形图



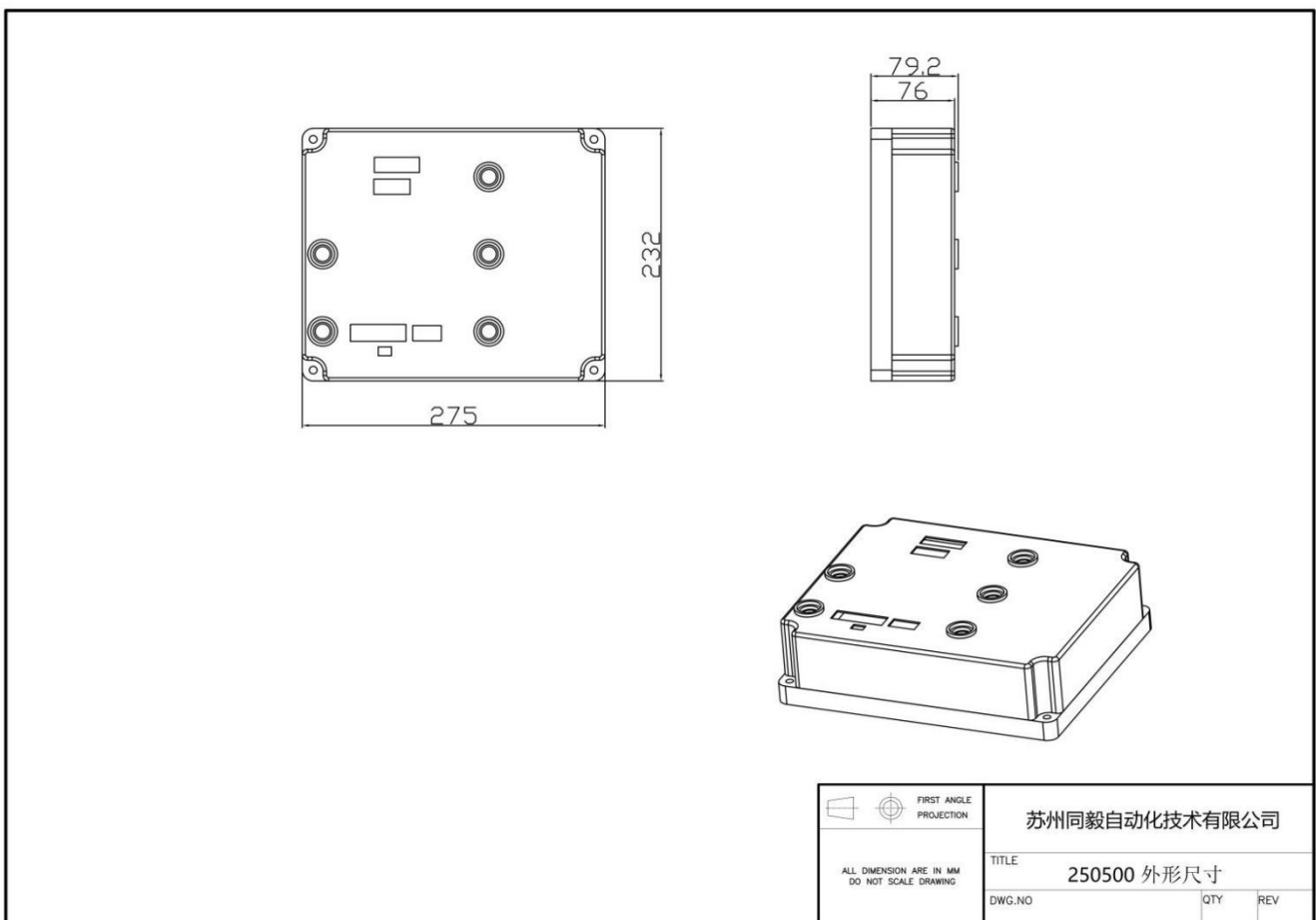
6.6. 100200 外形图



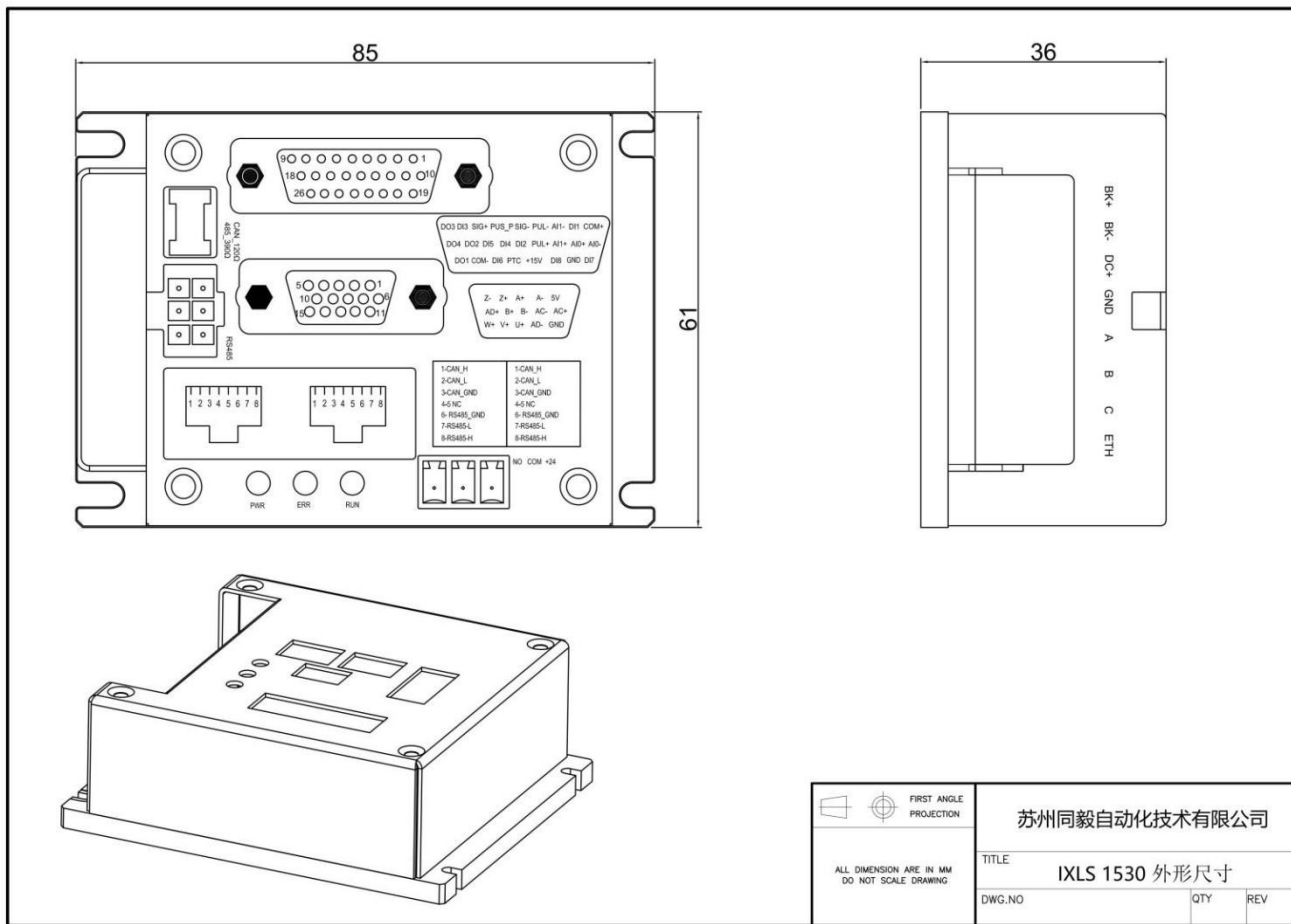
6.7. 150300 外形图



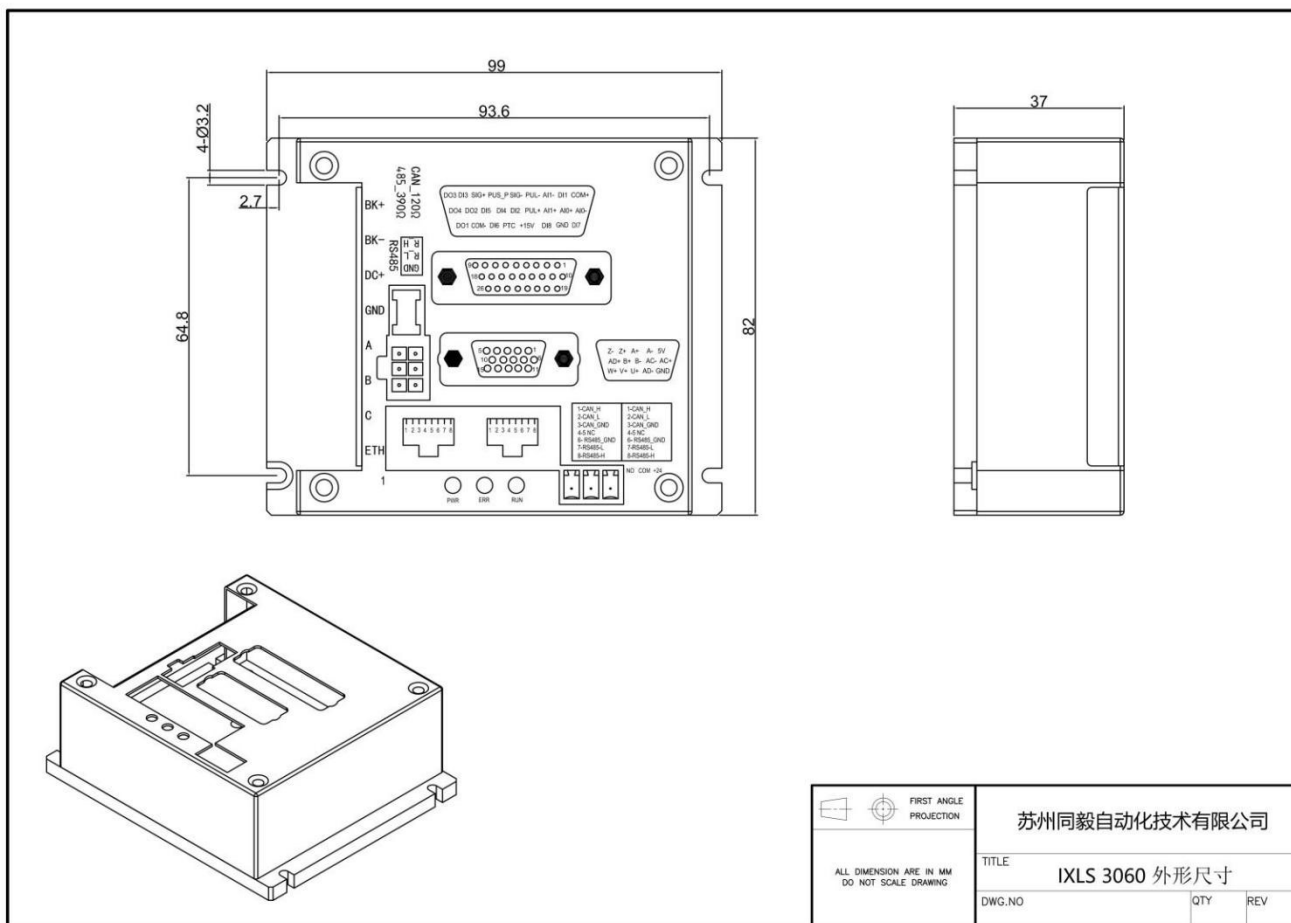
6.8. 250500 外形图



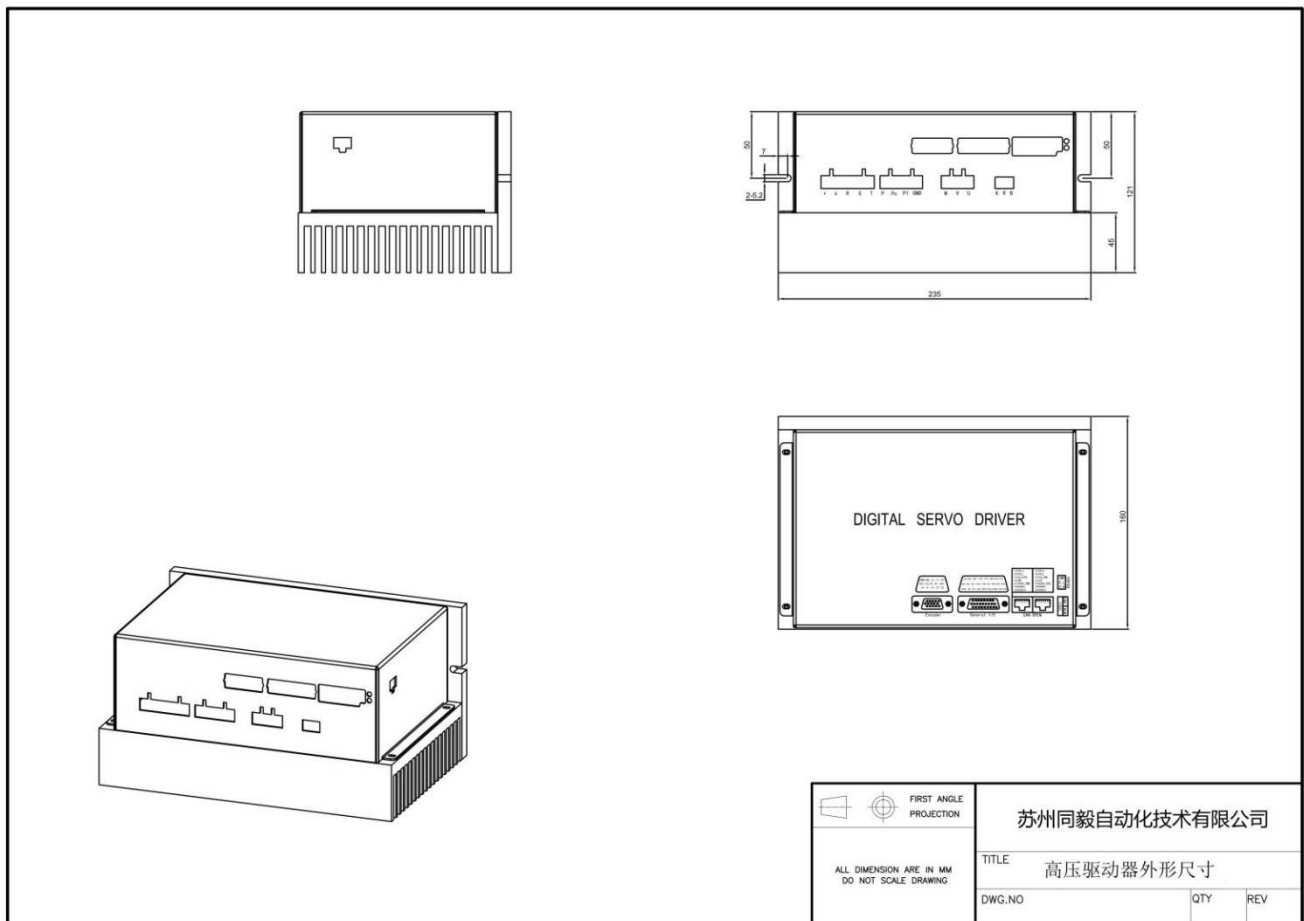
6.9. IxLs1530 外形图



6.10. IxLs3060 外形图



6.11. IxH0612 外形图



6.12. IxH1530 外形图

